

Passerelle lointain

Frise sur la perche devant les 5kW

Accroches plateau

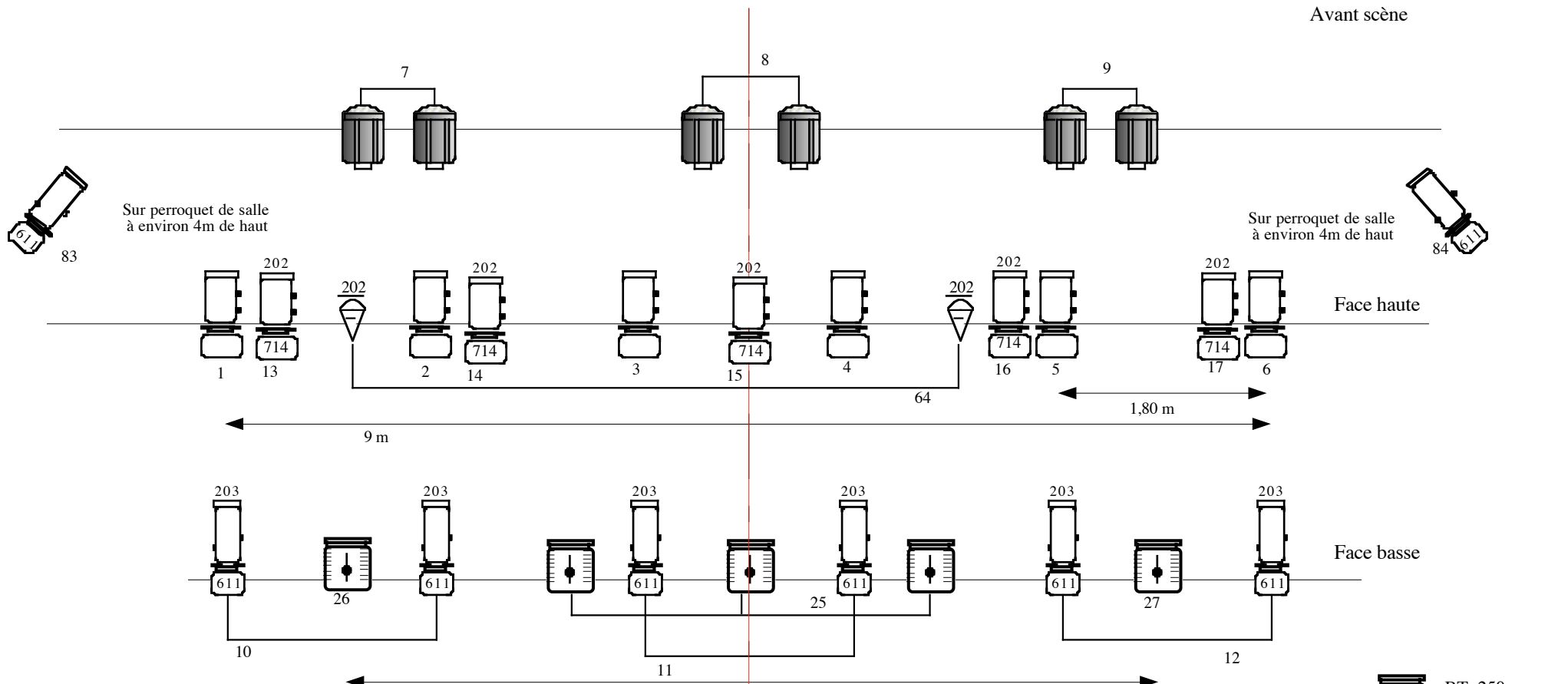
Philippe Caubère  
*"L'Homme qui danse"*

6 m 3 m 2 m 0 m

avec iris

avec iris

Avant scène



Sur perroquet de salle à environ 4m de haut

Sur perroquet de salle à environ 4m de haut

Face haute

Face basse

Accroches salle

Philippe Caubère

“L’Homme qui danse”



Échelle 1/50ème

1 X Découpe 914 HMI 1200W



Mercur

En rouge les projs que nous fournissons

4 X Par CP 60

9 X Par CP 61

23 X Par CP 62

3 X Svoboda ADB

2 X 5 kW Fresnel + volets 4 faces

~~Dichro au sol~~

1 X F1 F1

5 X BT 250 ou 500

7 X Découpe 614

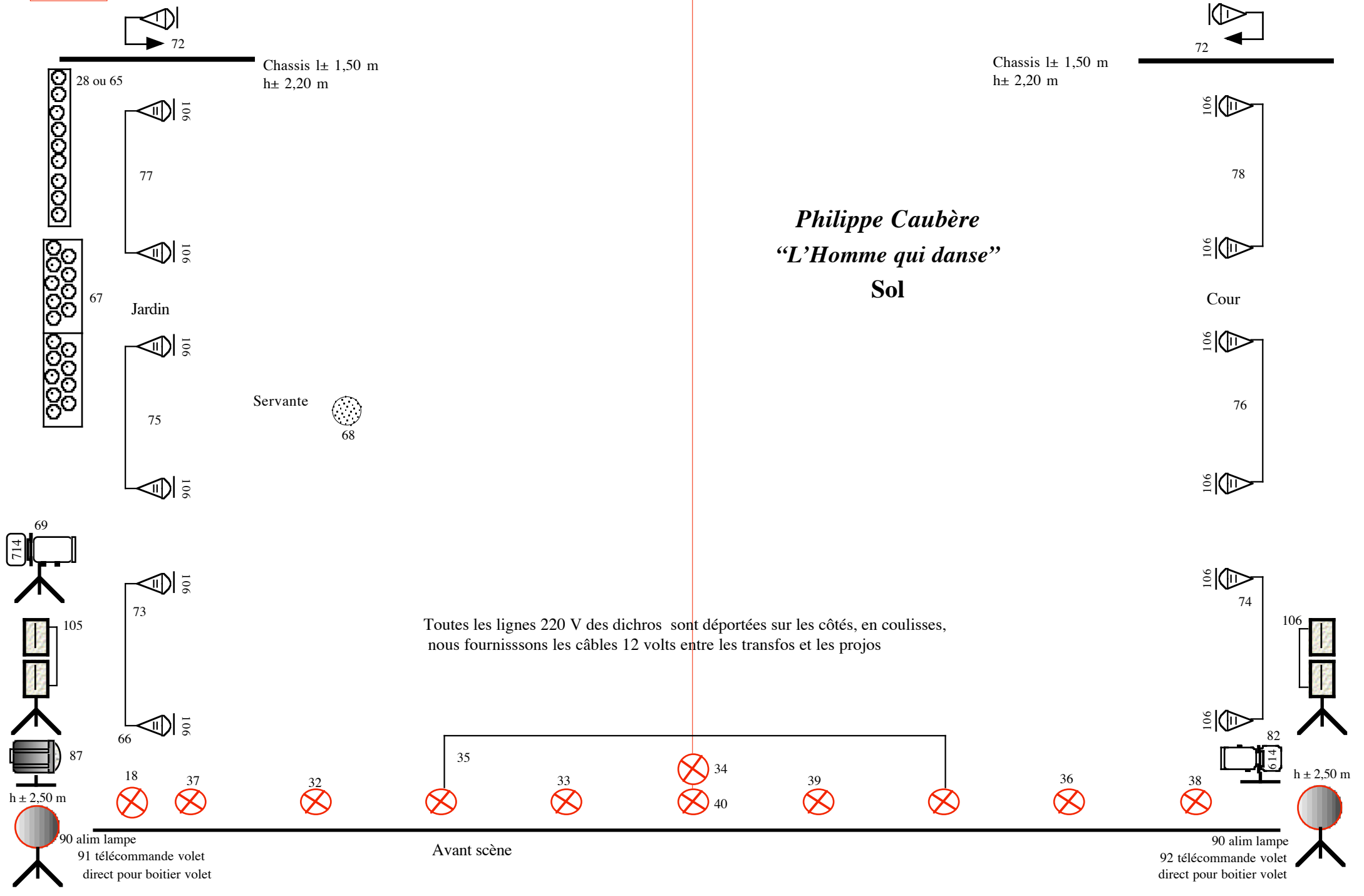
18 X Découpe 714 et 2 iris

9 X Découpe 611

6 X PC 1 kW

24 X PC 1 kW

8 X Cicliodes 1 kW



**Plan d’implantation son à adapter en fonction de la salle**

