

FICHE TECHNIQUE
POUR LE SPECTACLE DE PHILIPPE CAUBÈRE

La Danse Du Diable

Spectacle de 2 h 50 avec entracte.

Production : Véronique Coquet. GSM : 06 08 54 77 18. comedienouvelle@wanadoo.fr
Direction Technique : Claire Charliot. GSM : 06 76 73 09 09. claire.charliot@gmail.com
Régie Son: Mathieu Faedda. GSM : 06 81 37 75 94. faedda.mathieu@laposte.net

Cette fiche technique fait partie intégrante du contrat. Elle doit être scrupuleusement respectée, le non-respect de l'une des clauses constitue une rupture unilatérale de contrat.

Un exemplaire de la fiche technique doit être retourné à La Comédie Nouvelle SARL Philippe Caubère production paraphé à toutes les pages et signé.

Les détails présents dans cette fiche technique garantissent un spectacle de qualité dans de bonnes conditions. Nous serons attentifs aux conditions particulières ainsi qu'aux contraintes de votre salle, contactez nous suffisamment à l'avance pour résoudre d'éventuels problèmes. *Nous vous remercions de votre attention.*

Vous nous fournirez :

- La fiche technique de votre salle
- Les plans (plan de masse et plan de coupe)
- Le plan d'accès

LOGES :

- Deux loges chauffées en hiver, équipées de lavabos, serviettes de toilette, miroirs en pied et W-C.
- Une douche : Merci d'en contrôler le bon fonctionnement
- Un frigo.
- Un fer à repasser, sa table et sa jeannette. Au moins un portant avec des cintres
- Quelques bouteilles d'eau minérale plate, « mignonnettes » pour les coulisses et les loges, canettes alu de Coca Cola Zéro, fruits sec, fruits frais, chocolat noir, biscuits secs.

Prévoir que ceci soit en place à l'arrivée de Philippe Caubère au premier jour de répétition ainsi que le réapprovisionnement dans le cadre d'une série.

Vous organiserez le nettoyage et le repassage des costumes. Les costumes doivent être prêts 1h30 avant les horaires de filages et de représentations.

LIBRAIRIE :

Nous proposons au public des livres et des vidéos. Vous nous fournirez un emplacement une table et un éclairage que nous installerons dans l'entrée public. Prévoir une personne pour la vente, au début et à la fin du spectacle et pendant l'entracte (rétribution de 10%).

SOUFFLAGE : Il est important de réserver une place pour le soufflage au premier rang, centrée. Cette place pourra être éventuellement restituée peu avant le spectacle selon les besoins en soufflage de Philippe Caubère.

MONTAGE TECHNIQUE:

Le spectacle fera l'objet d'un pré montage lumière et son la veille de notre arrivée, suivant les plans fournis et dans la mesure où le planning d'occupation de votre plateau le permet.

I - Dans le cas d'un accueil avec pré montage :

Première journée:

Service 1 : Déchargement du camion, réglages lumière

Service 2 : Réglages son, reprise de conduite

Service 3 : Filage en conditions spectacle

Personnel :

1 habilleuse 1 demi service

1 régisseur lumière 3 services

1 électricien/poursuiveur 3 services

1 régisseur son 2 services (après midi et soir)

1 régisseur plateau 3 services (il est important que la personne présente au filage soit la même pour le spectacle)

Deuxième jour :

Service 1 : Matinée libre, sauf en cas de problème

Service 2 : Retouche de conduite et raccords. Reprise en général à 16h

Service 3 : Spectacle puis démontage

Personnel :

1 habilleuse 1 demi service les costumes doivent être prêts pour 18H30

1 régisseur lumière 2 services (après midi et soir)

1 électricien/poursuiveur 3 services

1 électricien 1 service (démontage)

1 régisseur son 2 services (après midi et soir)

1 régisseur plateau 2 services (après midi et soir)

1 machinistes 1 service (démontage)

II - Dans le cas d'un accueil sans pré montage :

Première jour :

Service 1 : Déchargement du camion, montage de la lumière et du son.

Service 2 : Réglages lumière et son.

Service 3 : Filage en conditions spectacle.

Personnel :

1 habilleuse 1 demi service

1 régisseur lumière 3 services

1 électriciens 2 services

1 électricien/poursuiveur 3 services

1 régisseur son 3 services

1 régisseur plateau 3 services (il est important que la personne présente au filage soit la même pour le spectacle)

1 machinistes 2 services

Deuxième jour :

Service 1 : Matinée libre, sauf en cas de problème

Service 2 : Retouche de conduite et raccords. Reprise en général à 16h

Service 3 : Spectacle et démontage

Personnel :

1 habilleuse 1 demi service les costumes doivent être prêts 1h30 avant les horaires de filages et de représentations.

1 régisseur lumière 2 services (après midi et soir)

1 électricien/poursuiveur 2 services

1 électricien 1 service (démontage)

1 régisseur son 2 services (après midi et soir)

1 régisseur plateau 2 services (après midi et soir)

2 machinistes 1 service (démontage)

SCÈNE :

Ouverture : 8 mètres

Dégagements : 10 mètres

Profondeur : 10 mètres

Hauteur sous gril : 8 mètre

La cage de scène jouera à nu.

Si votre lieu de possède pas de cadre de scène, il faudra impérativement prévoir le matériel pour en créer un manteau d'arlequin et draperies.

Le plateau devra être propre et en bon état, le comédien joue pieds nus, sinon prévoir des tapis de danse en bon état.

Toutes les entrées et sorties sont par la cour. Prévoir des pendrillons pour les découvertes.

SONORISATION :

Nous venons avec le matériel de régie son. La régie son et lumière doivent impérativement être ensemble et en salle.

Vous nous fournirez :

- L'ensemble du câblage du système, le câblage de régie étant fourni par nos soins.

- Pour la face : Un système stéréophonique de qualité adapté à votre salle en multidiffusion (théâtre à l'italienne, salle avec balcon, grande salle pour le haut du gradin). Chaque point devant être contrôlé séparément.

- Sur la scène : 1 diffusion lointain plateau en stéréo avec sub (petites salles : 2x500w + sub.

Grandes salles : 2x1000w + sub) + 2 Hp de taille moyen à l'avant scène jardin et cour en retour plateau

- Intercom : 1 poste en régie, 1 poste au plateau, 1 poste à la poursuite.

Important : Tous les amplificateurs seront disposés dans des locaux isolés pour éviter le bruit des ventilateurs.

LUMIÈRE :

La lumière du spectacle sera bien sur adaptée à votre lieu.

Notre matériel :

- Un jeu d'orgues SPARK 4D de COMPULITE

Vous nous fournirez :

- 1 poursuite 1,2 kW HMI avec son pied en bon état

- 35 voies de gradateurs

- 6 découpes type 714 SX JULIAT

- 2 iris

- 41 PC 1kW

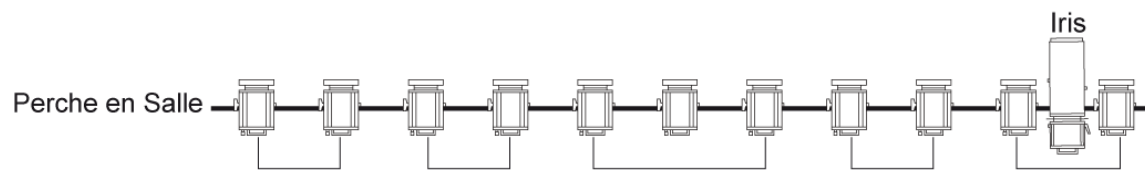
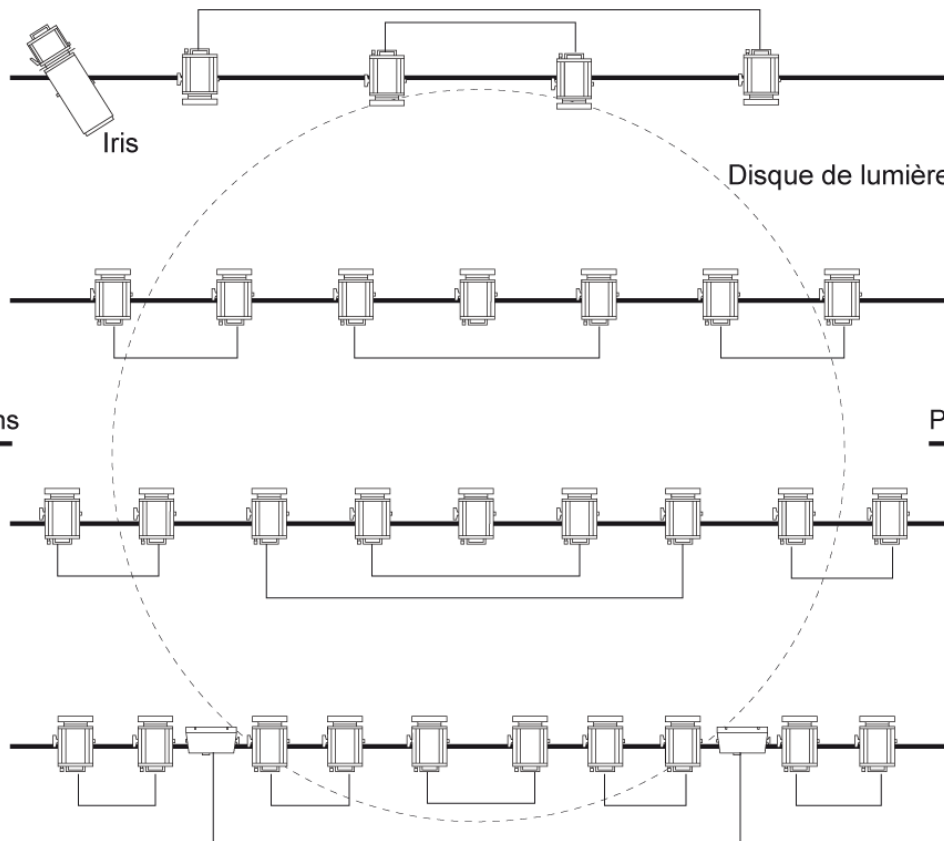
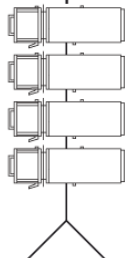
- 2 Cycliodes 1kw

- 1 Echelle de Théâtre robuste pour accrocher 4 Découpes 2kW.


Plan Lumière de La Danse Du Diable de Philippe Caubère


Fond Noir

4 découpes sur
pied au plateau



La Danse Du Diable plan lumière 2014

 Découpe type 714 x 6 + 2 Iris

 PC 1kW x 41

 Cycliode 1,2 kW x 2

35 Gradateurs

1 Echelle de théâtre solide pour les 4 découpes 2kw

Contact Technique : Claire Charlot 06 76 73 09 09